

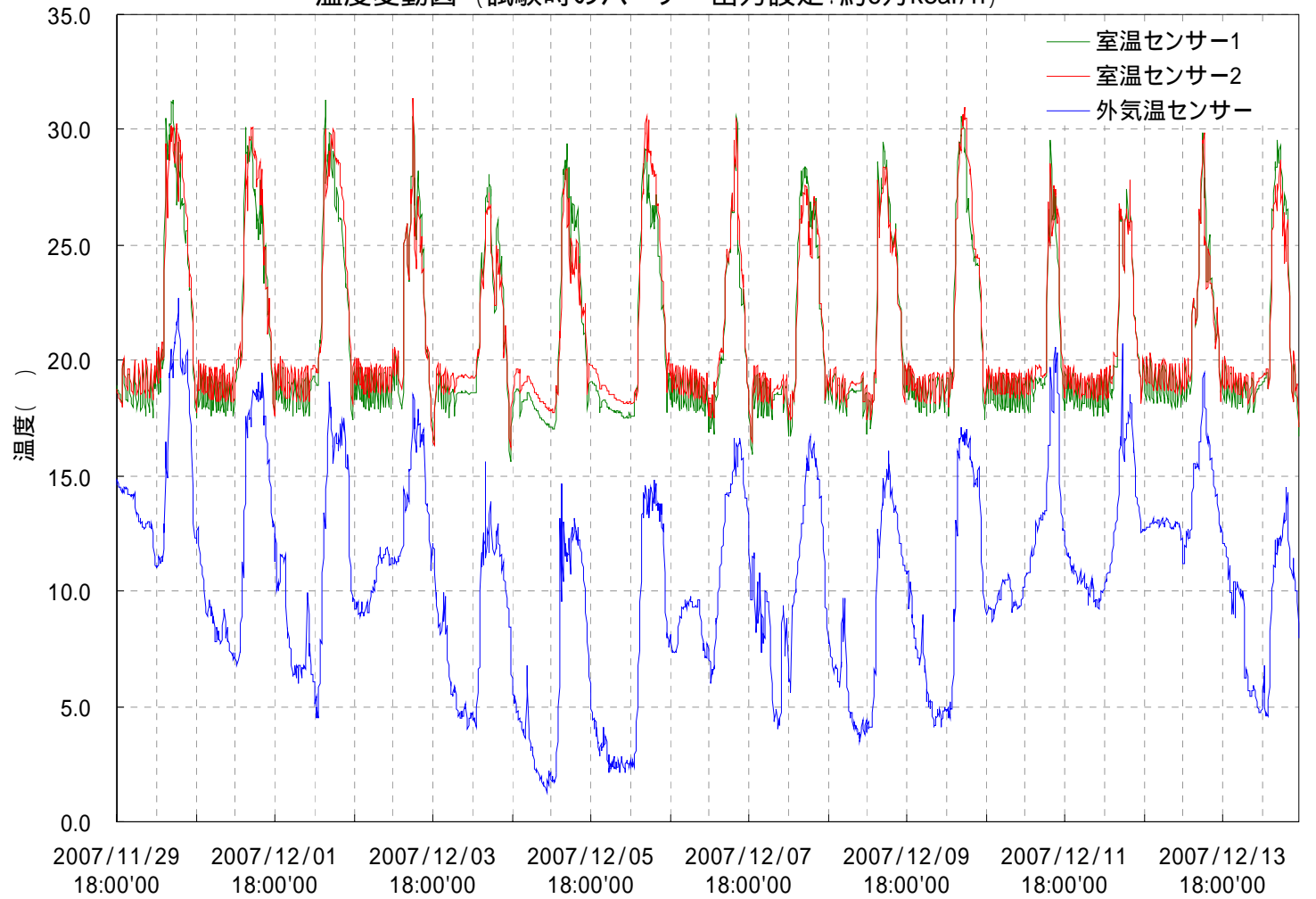
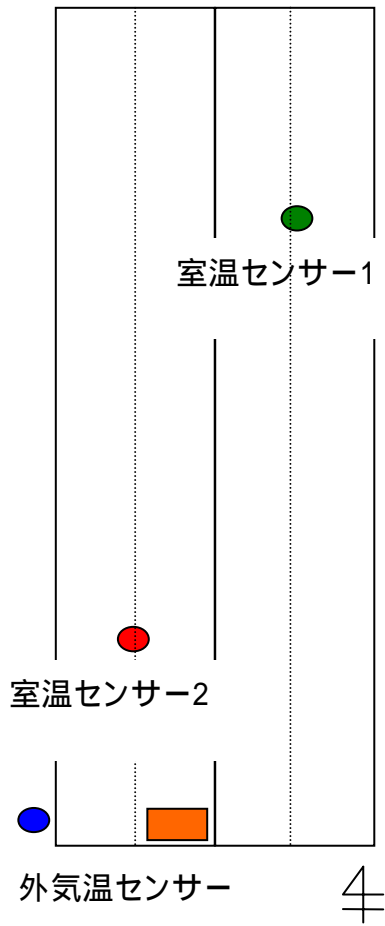
# 加温能力は？

## 平成 19 年度実証試験

場所: 高知県安芸郡芸西村内  
 期間: 平成19年11月21日 ~ 平成20年3月31日  
 栽培作物: 赤ピーマン  
 使用機器: ペレット暖房システム  
 ・バーナー: 相愛製ペレットバーナー  
 ・熱交換器: 昭和産業製KT-300  
 使用燃料: ホワイトペレット  
 施設面積: 床面積734.4㎡、表面積1,185.34㎡  
 被覆状況: 一層カーテン  
 ・外張POフィルム、内張農ビフィルム



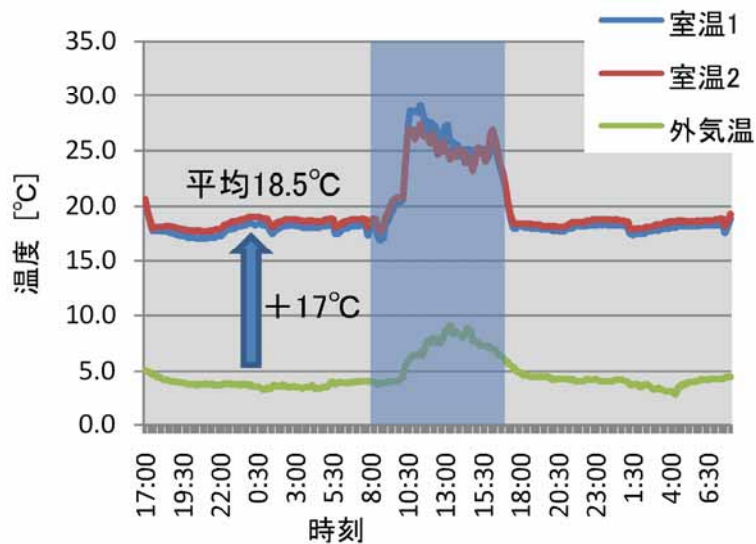
温度変動図 (試験時のバーナー出力設定: 約6万kcal/h)



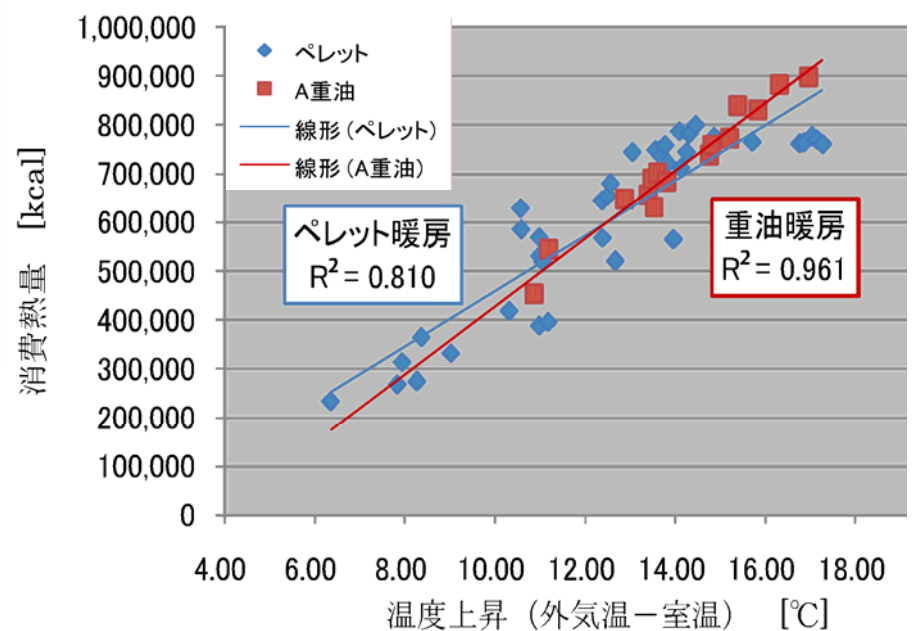
### ペレットバーナー



### ① ペレット暖房システム



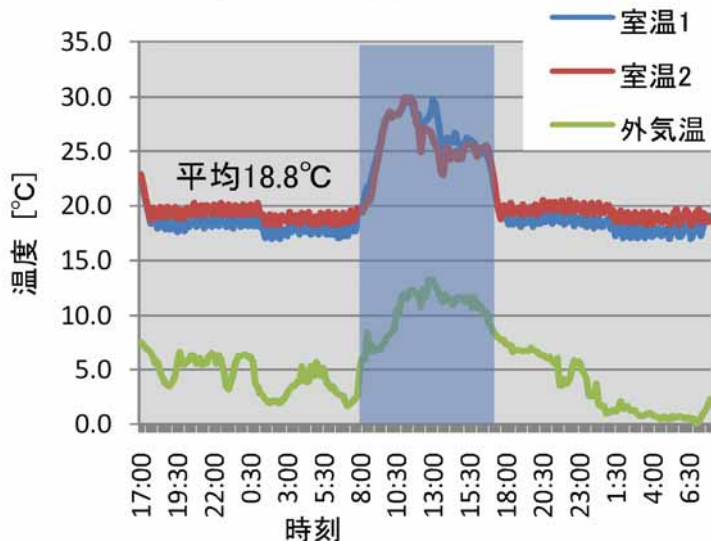
実証試験協力: 高知大学農学部  
 高知工科大学社会マネジメント研究所



### 重油バーナー



### ② 重油暖房システム



重油バーナーと同等以上の  
 の加温効率を確認！！